



## **Konference VIZE 2030**

**Možnosti rozvoje vysokorychlostních tratí v podmínkách ČR**

**Prezentace výsledků Socioekonomické studie potenciálu využití rychlého železničního spojení mezi Brnem a Prahou**

**Ing. Květoslav Havlík**

ved. odb. rozvoje, KORDIS JMK, a.s.



EUROPEAN UNION  
EUROPEAN REGIONAL  
DEVELOPMENT FUND

# OBSAH PREZENTACE

- Co bylo cílem studie
- Metodika
- Předběžné výsledky

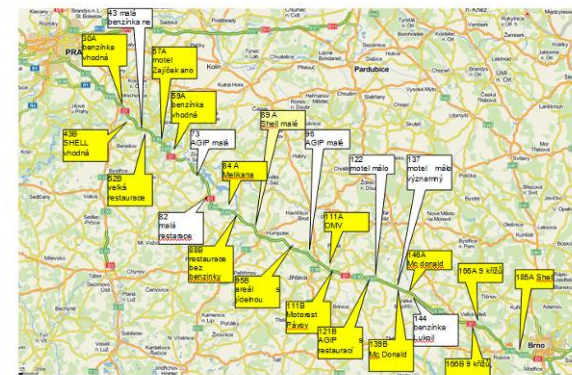


Číslo otázky	Text otázky	Možnosti	Skóre
1	Co bylo cílem studie?	<input type="checkbox"/> A) zmapování současného stavu <input type="checkbox"/> B) zmapování současného stavu a identifikace problémů <input type="checkbox"/> C) zmapování současného stavu a identifikace problémů a návrh řešení <input type="checkbox"/> D) zmapování současného stavu a identifikace problémů a návrh řešení a zmapování současného stavu a identifikace problémů	3
2	Metodika	<input type="checkbox"/> A) rozhovory s odborníky <input type="checkbox"/> B) rozhovory s odborníky a analýza dokumentů <input type="checkbox"/> C) rozhovory s odborníky a analýza dokumentů a průzkumy <input type="checkbox"/> D) rozhovory s odborníky a analýza dokumentů a průzkumy a průzkumy	3
3	Předběžné výsledky	<input type="checkbox"/> A) zmapování současného stavu a identifikace problémů <input type="checkbox"/> B) zmapování současného stavu a identifikace problémů a návrh řešení <input type="checkbox"/> C) zmapování současného stavu a identifikace problémů a návrh řešení a zmapování současného stavu a identifikace problémů <input type="checkbox"/> D) zmapování současného stavu a identifikace problémů a návrh řešení a zmapování současného stavu a identifikace problémů	3



## Co bylo cílem studie

- prověřit oblast poptávky po novém kvalitním spojení mezi Brnem a Prahou
- odhadnout pravděpodobnost migrace z individuální dopravy do nové dopravní služby
- prověřit další postoje a názory cestujících v individuální dopravě, v autobusech a vlacích.
- poskytnout prvotní indikační údaje pro případné další průzkumy.

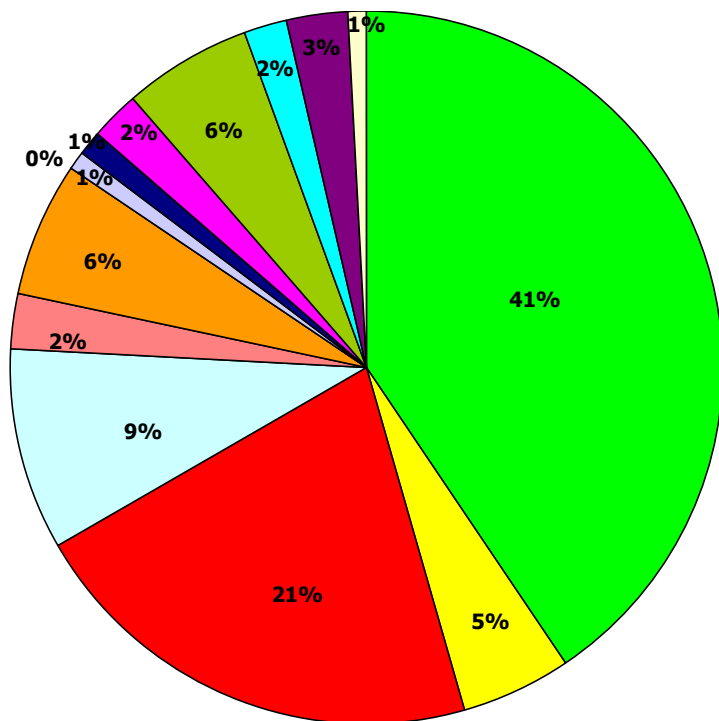


## Metodika

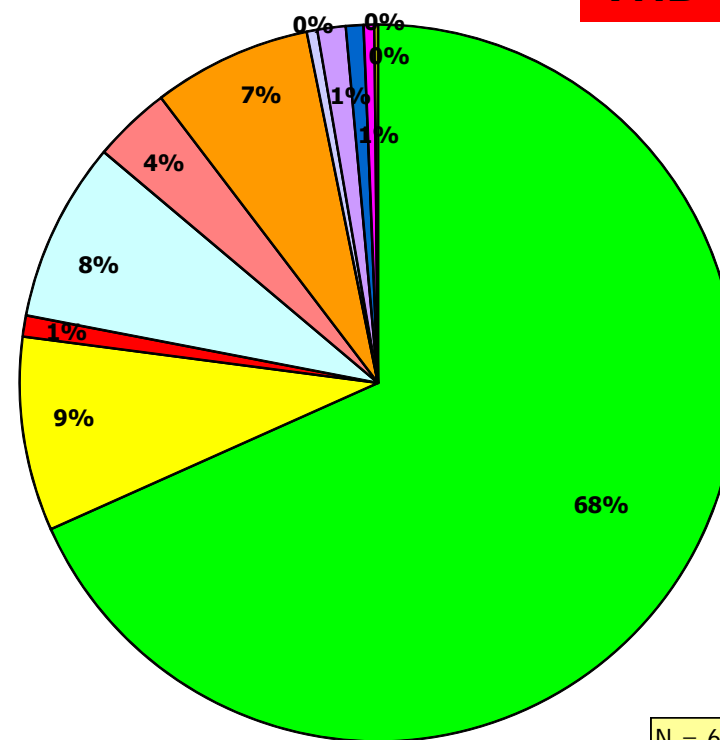
- zkoumány 3 segmenty cestujících jedoucích celý úsek Praha – Brno: individuální doprava (493), autobusy (286), vlaky (382).
- v případě autobusů a vlaků dotazování ve vlacích a na nástupištích
- v případě IAD dotazování probíhalo na odpočívkách na dálnici D1 (za jednu cestu tam nebo zpět musí většina automobilů zastavit).
- orientačně jsme prověřili počty cestujících v autobusech Praha – Brno a ve vlacích. Počty automobilů na D1 ze sčítání ŘSD.
- kladeny obdobné otázky – cílem zjistit: za jakých podmínek by byli ochotni využít novou službu a jakou cenu by byli ochotni zaplatit.
- na základě uvedených údajů lze při zachování ostatních parametrů (počty cestujících v dané trase, kupní cíla, cenová hladina) orientačně odhadnout počty cestujících ve VRT.

## Výchozí a cílové body

IAD

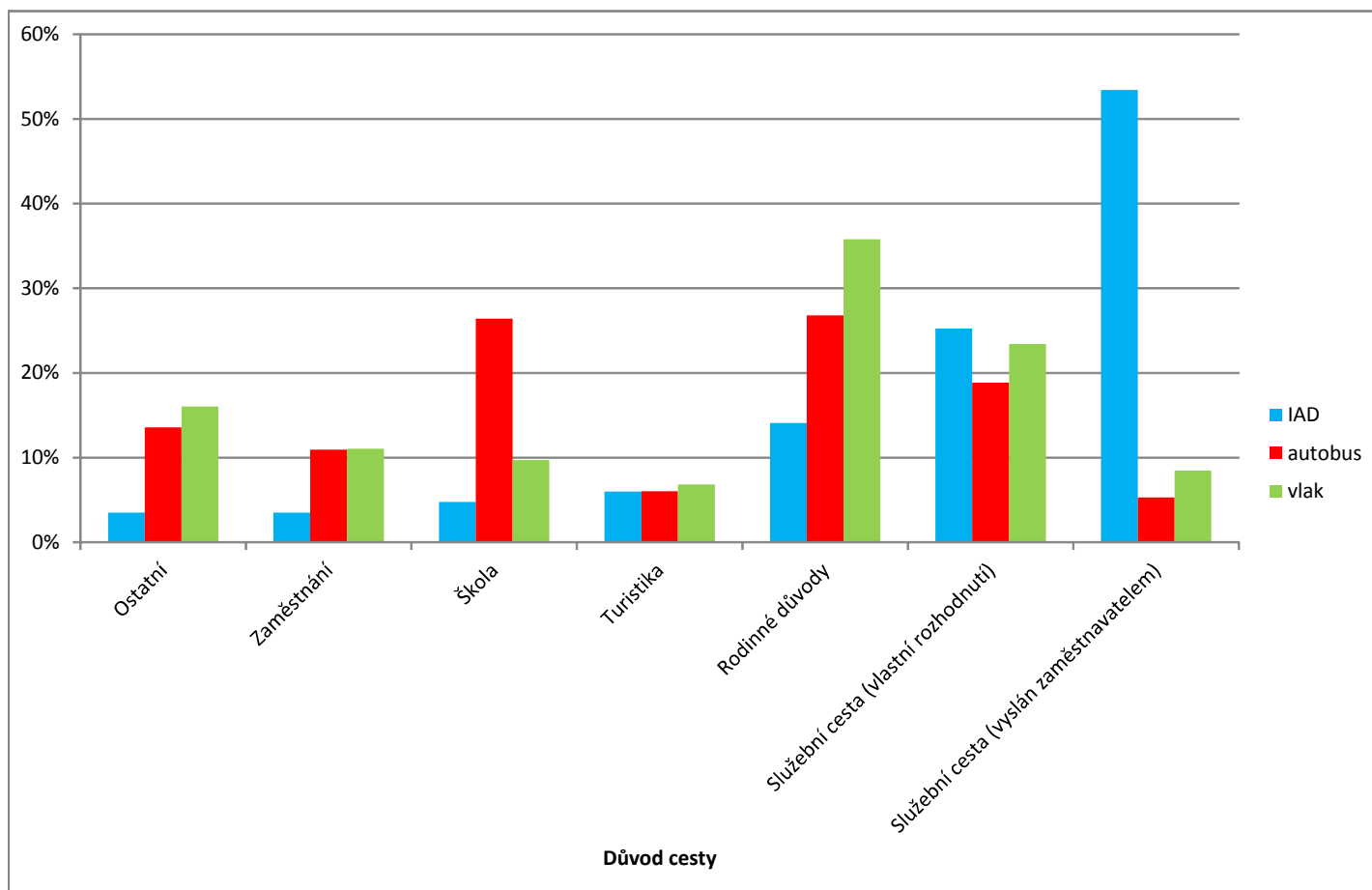


VHD

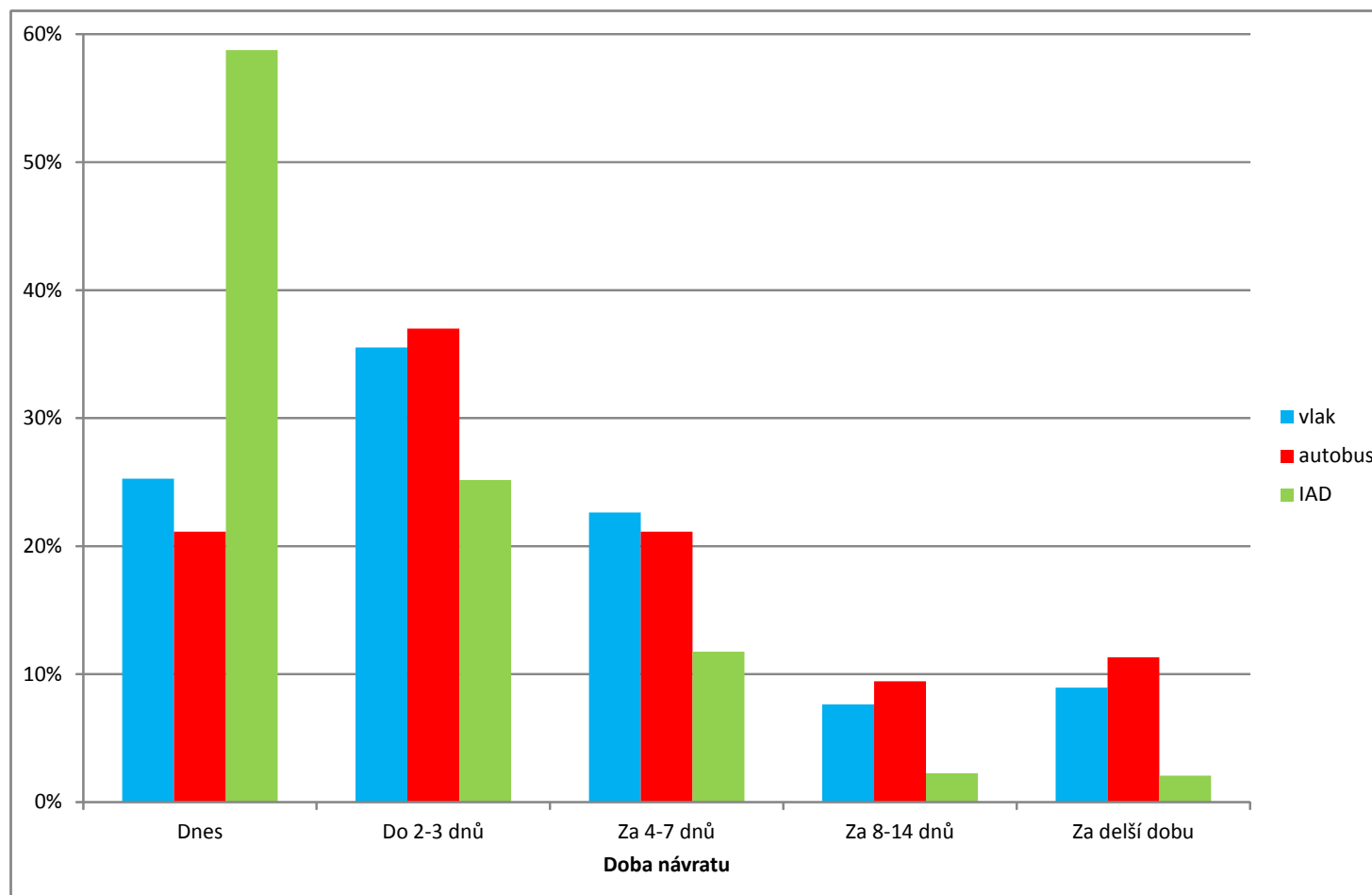


N = 628

## Důvody cesty



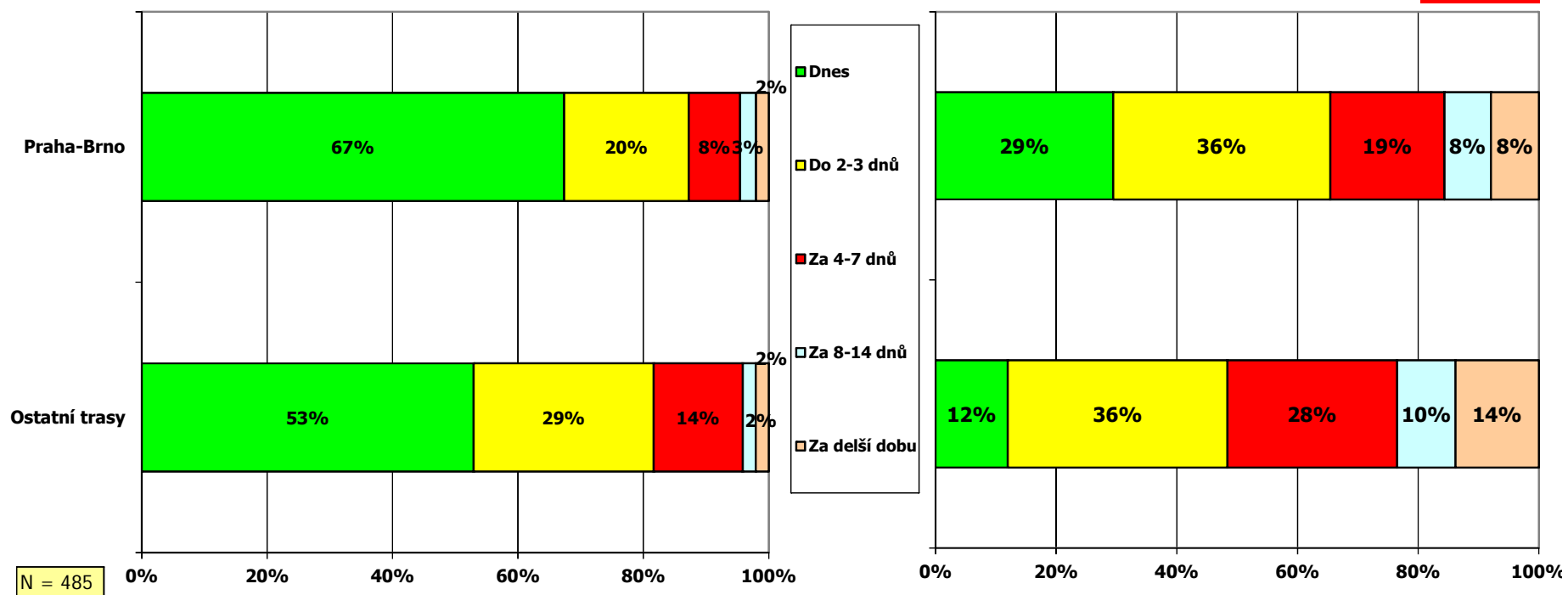
## Za jak dlouho se vrací zpět



## Za jak dlouho se vrací zpět

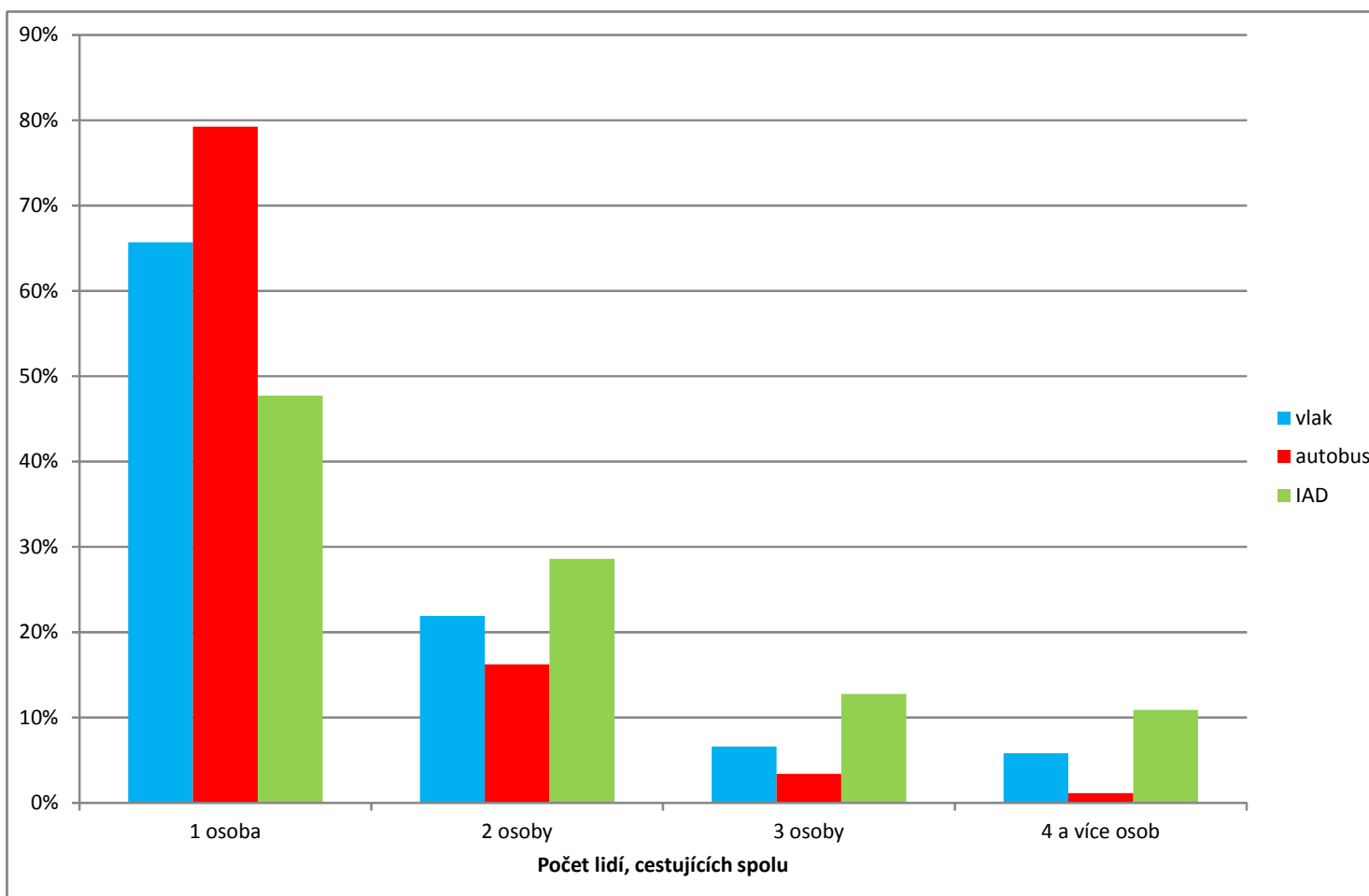
**IAD**

**VHD**

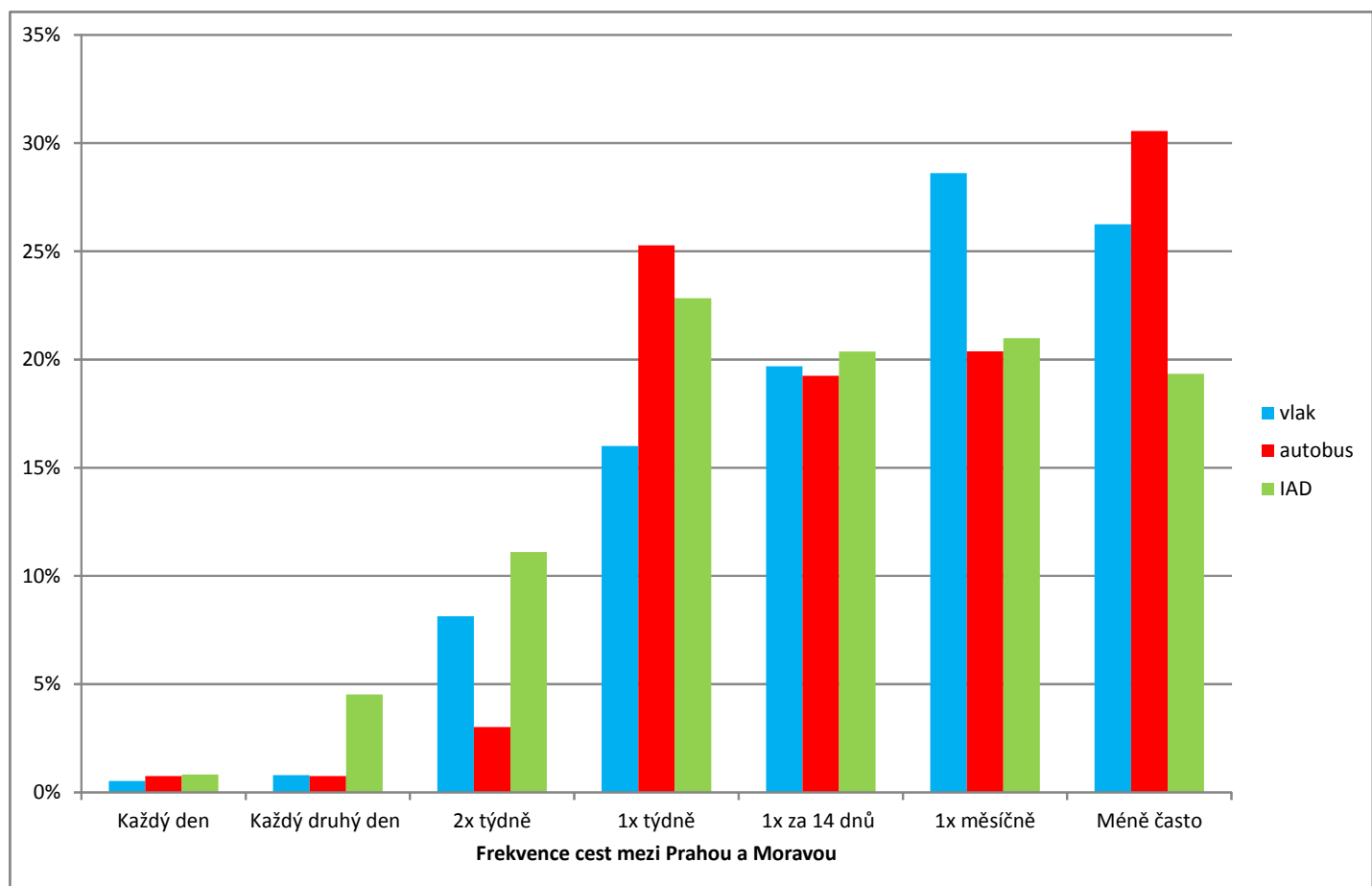




## Počet společně cestujících osob

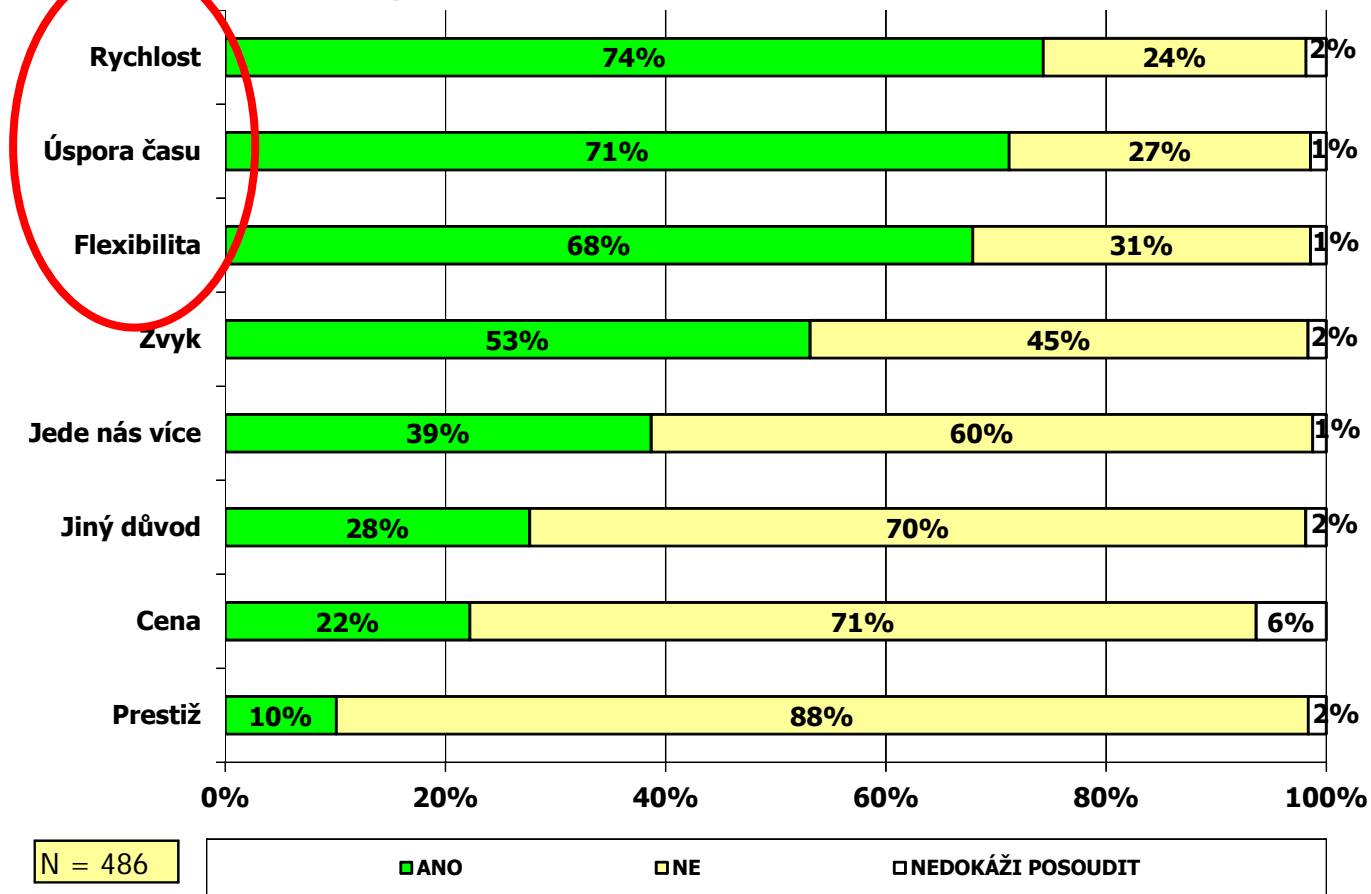


## Frekvence cest mezi Prahou a Moravou



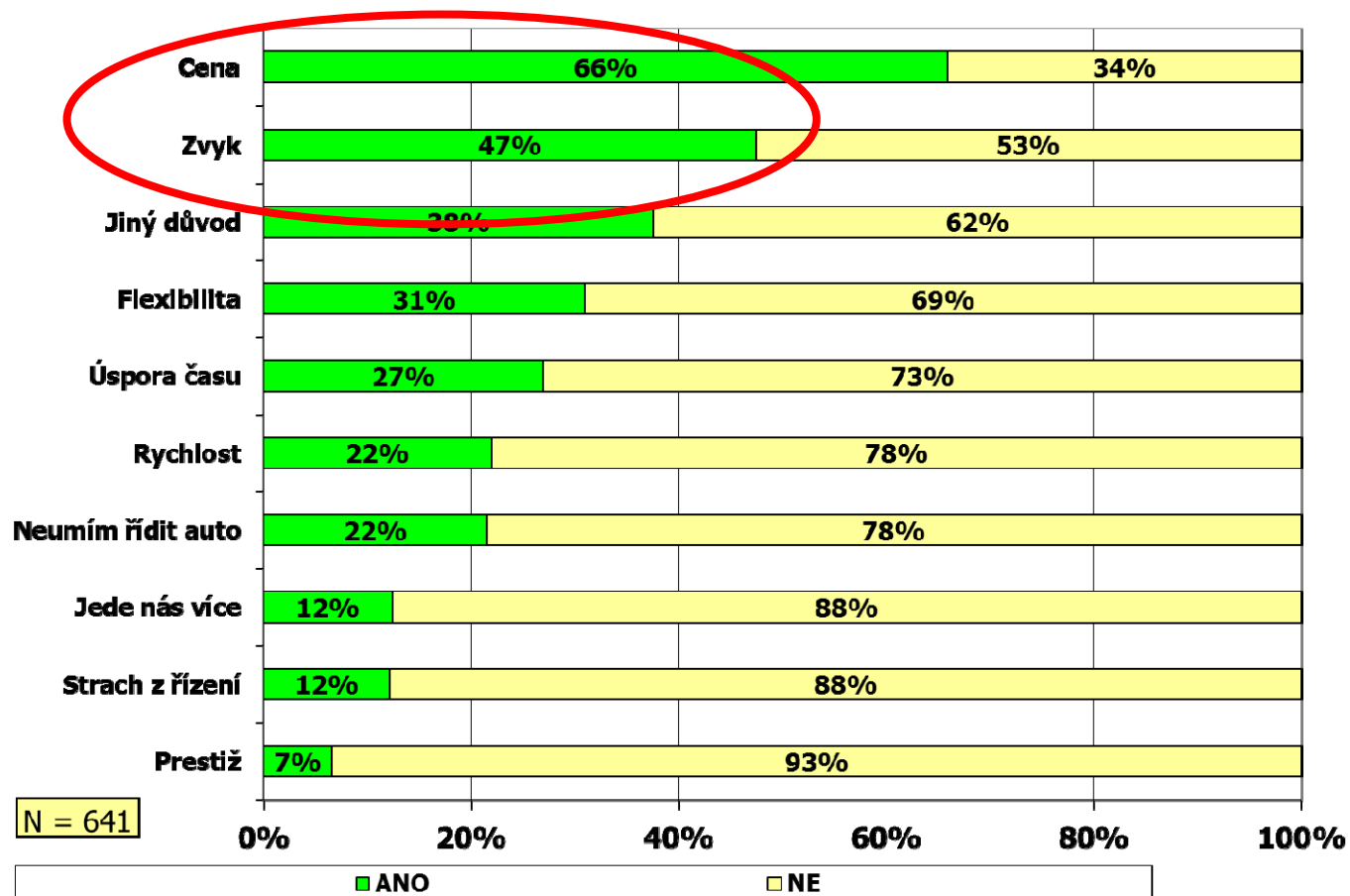
# Jaký je vlastně důvod pro cestu autem a ne VHD?

Dotazování pouze cestující IAD



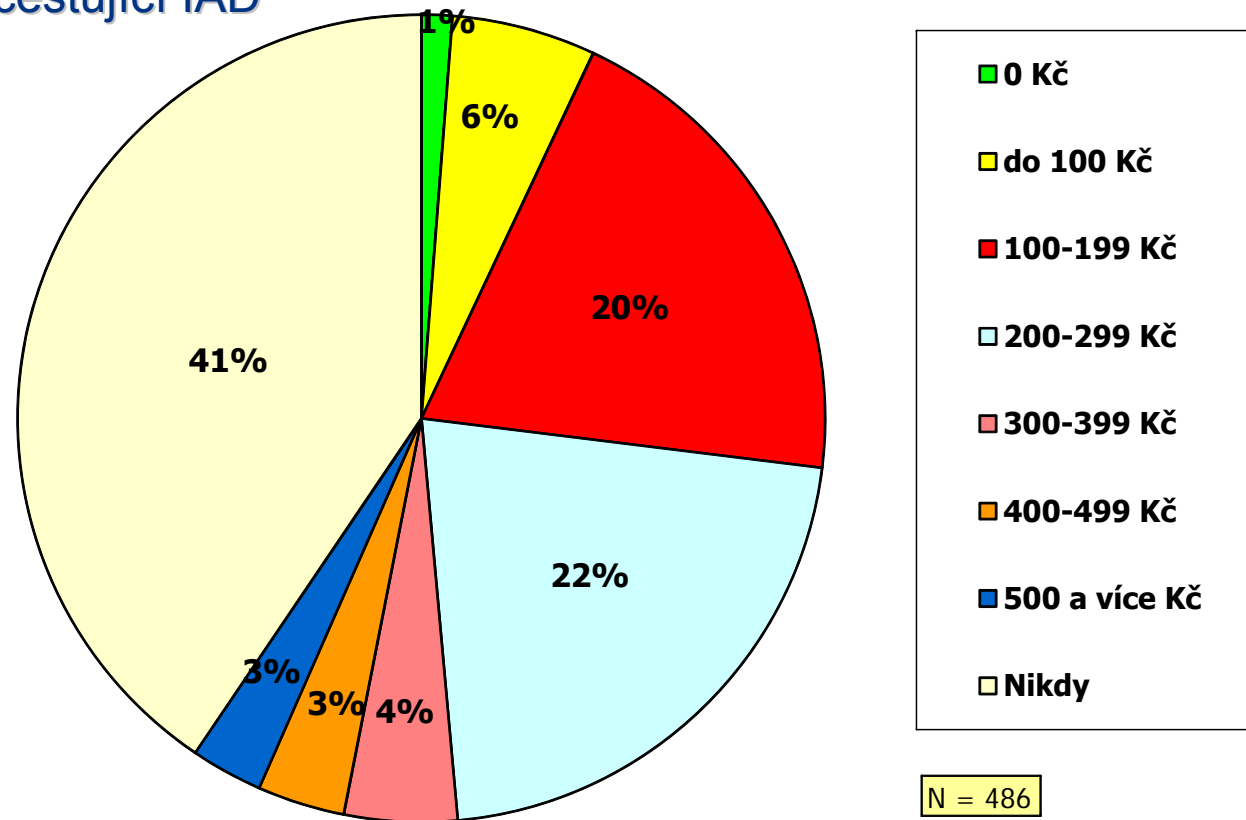
## Jaký je vlastně důvod pro VHD a ne autem?

Dotazování pouze cestující VHD

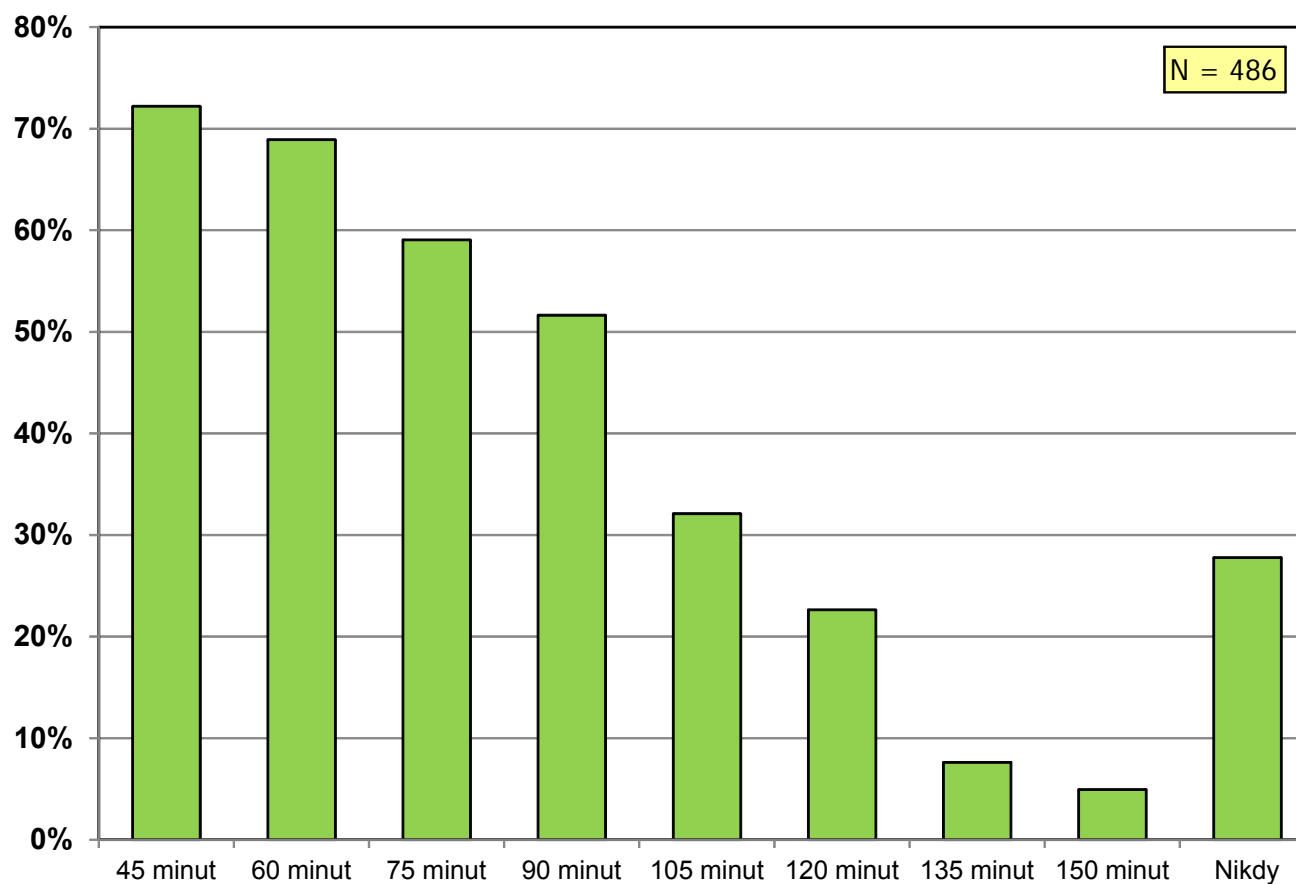


## Jaká cena by vás přiměla k cestě vlakem (konvenčním) místo automobilu?

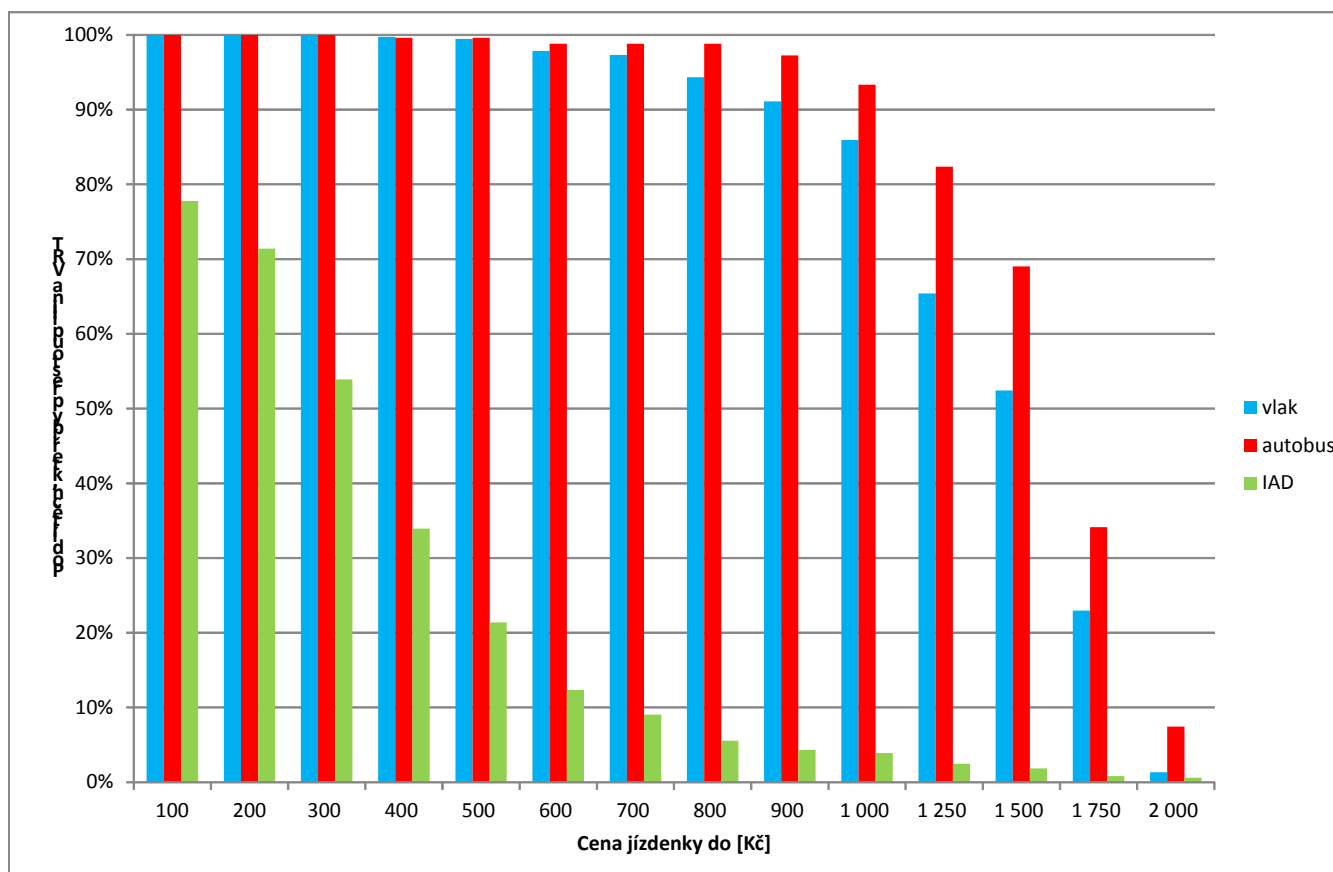
Dotazování pouze cestující IAD



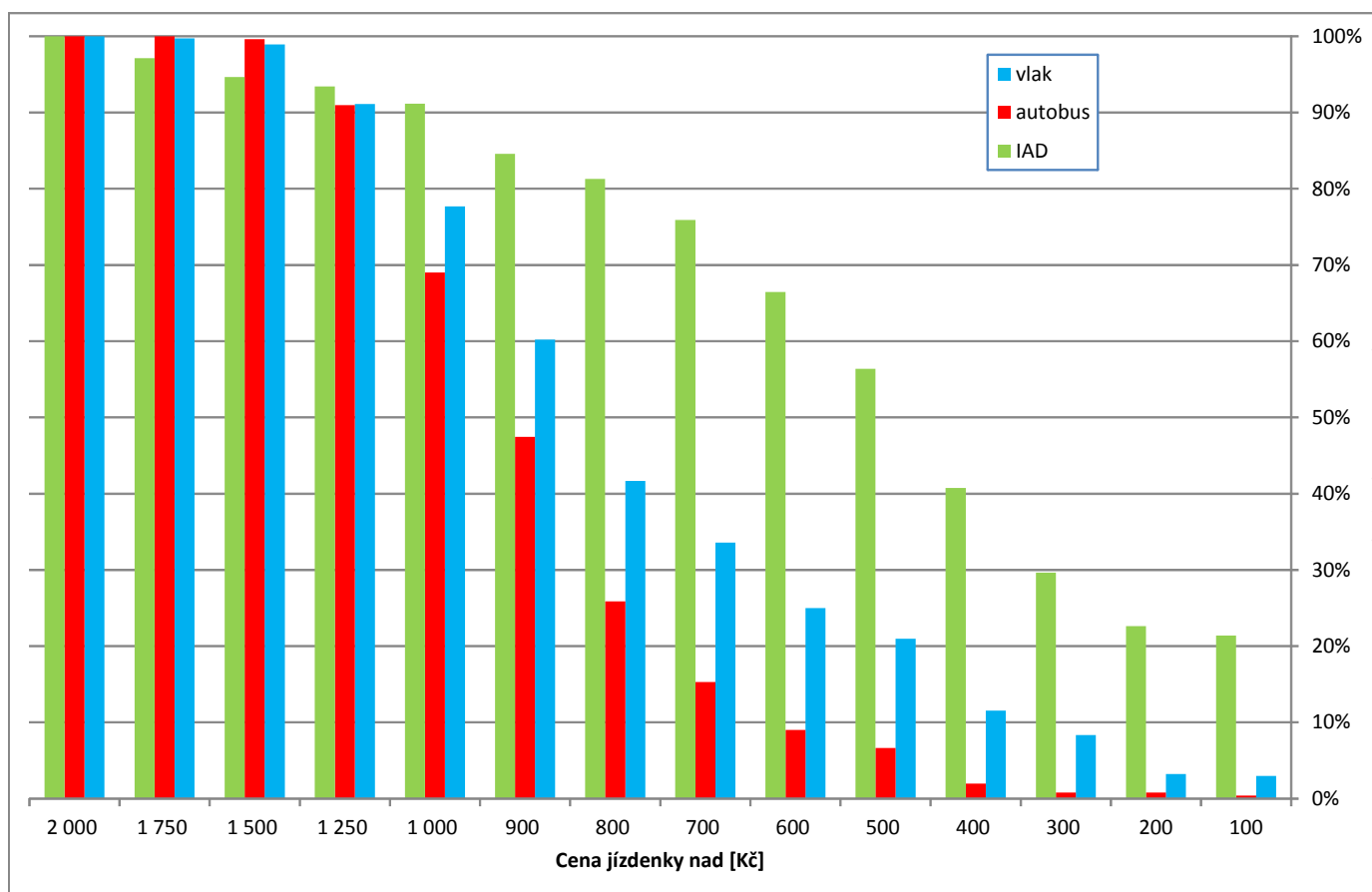
## Jaká doba jízdy vlaku by vás přiměla k cestě vlakem místo automobilu? Dotazování pouze cestujících IAD



## Jaká cena by vás přiměla k cestě VRT místo dosavadního způsobu dopravy?



## Jaká cena by byla tak vysoká, že byste jel stejným způsobem jako teď?





## Výpočet počtu uživatelů VRT v průměrný den

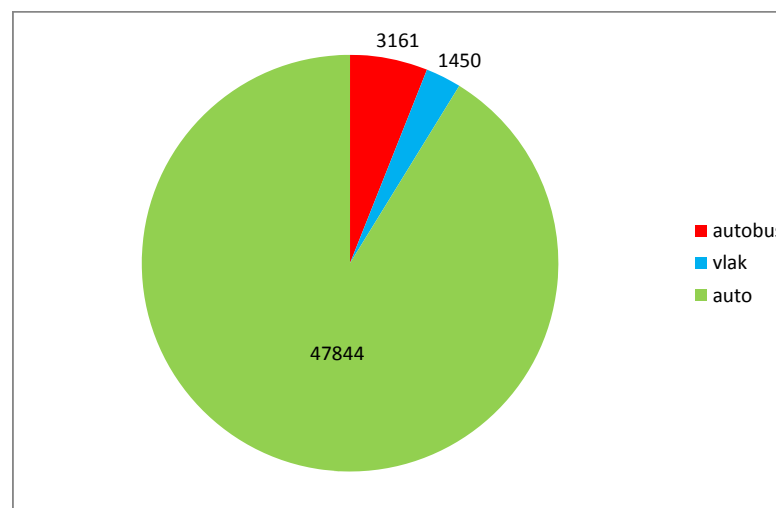
Odhad počtu automobilů na D1 jedoucích v trase Brno – Praha:

Průměrný zjištěný počet cestujících na automobil: 1,9

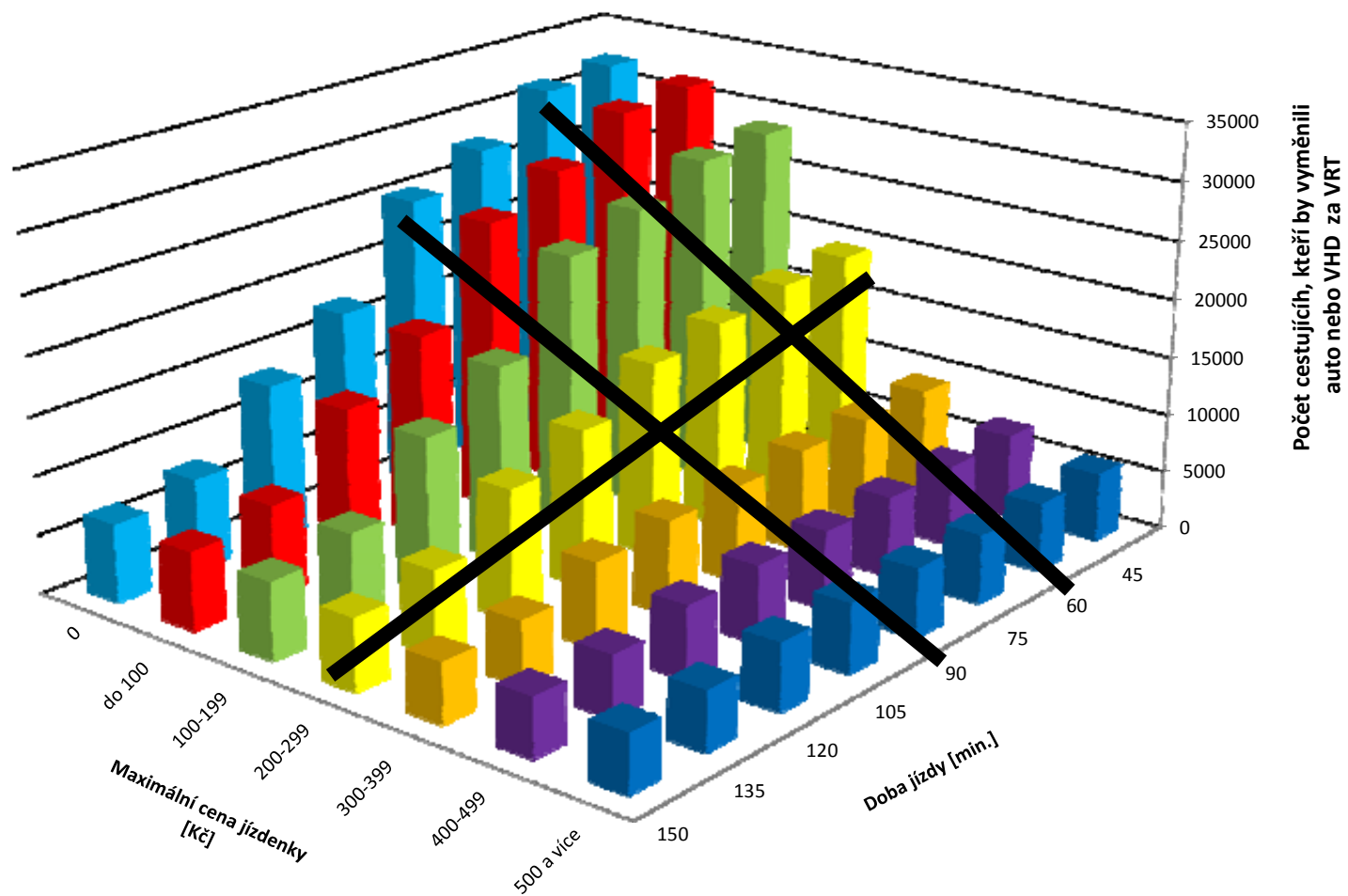
Odhad počtu cestujících ve automobilech v obou směrech: 47 844

Odhad počtu cestujících ve vlacích v obou směrech: 1 450

Odhad počtu cestujících v autobusech v obou směrech: 3 161



## Odhad počtu cestujících VRT z hlediska variant



## Varianty cen a rychlostí

- Při době jízdy do 90 minut a při ceně mezi 200 a 300 Kč by využilo VRT v pracovní den cca 16.000 cestujících. Při 66 vlacích za den (v obou směrech) by to znamenalo průměrně cca 250 cestujících na vlak. Odhadované tržby na 1 pracovní den by tak činily (po započítání slev) cca 4 mil. Kč.
- Při době jízdy 60 minut a ceně mezi 200 a 300 Kč by využilo VRT cca 19.000 cestujících.
- Při době jízdy 60 minut a ceně mezi 300 a 400 Kč by využilo VRT cca 9.000 cestujících.

**DĚKUJI VÁM ZA POZORNOST**

**Ing. Květoslav Havlík**

ved. odb. rozvoje, KORDIS JMK, a.s.

telefon: 543 426 655, e-mail: [khavlik@kordis-jmk.cz](mailto:khavlik@kordis-jmk.cz)

